

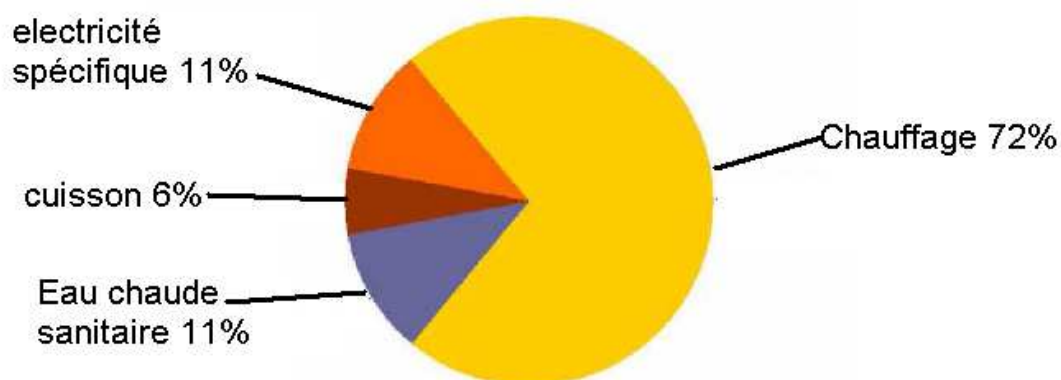
## Relevé du compteur d'électricité

L'électricité est utilisée pour :

- Le chauffage
- L'eau chaude sanitaire
- La cuisson
- L'électricité spécifique

Quelle est la puissance souscrite de l'abonnement électrique : ..... kVA. Cette information est visible sur la facture. (Voir chapitre suivant comment lire une facture)

Les différents usages de l'électricité dans un logement peuvent se répartir de la façon suivante :



Répartition des usages de l'énergie dans l'habitat en 2004 en % de la consommation totale d'énergie  
Source : Ademe, d'après Ceren, 2006.

Ce graphique est valable pour les utilisateurs du « tout électrique ». Si un des usages mentionnés n'est pas électrique dans votre cas alors le graphique n'est plus valable.

### 2) Comment relever le compteur d'électricité ?

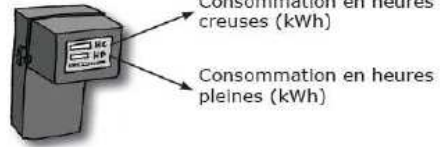
Le compteur peut se trouver dans le tableau électrique. La consommation indiquée par le compteur est la consommation en électricité depuis l'installation du compteur. La consommation sur une période donnée sera donc une différence entre deux valeurs relevées.

> électromécaniques



Consommation en kWh

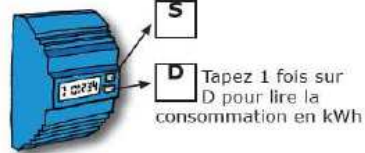
Simple tarif



Consommation en heures creuses (kWh)  
Consommation en heures pleines (kWh)

Double tarif

> électroniques



**S**  
**D** Tapez 1 fois sur D pour lire la consommation en kWh

Simple tarif



**S**  
**D** Tapez 1 fois sur D pour lire la consommation d'une tranche horaire. Tapez à nouveau sur D pour lire la consommation de l'autre tranche horaire.

Double tarif

Le chiffre sera précédé de CREUSE si vous êtes en Heures Creuses et de PLEINE si vous êtes en Heures Pleines.

**Attention !** Sur certains compteurs la position des touches S et D est inversée

S = Sélection D = Défilement  
HP = Heures pleines et HC = Heures creuses.

3) le compteur peut se présenter sous cette forme



compteur électromécanique



compteur électronique

Compteur simple tarif



Compteur double tarif



#### 4) Comment lire la facture d'électricité ?

**VOS CONTACTS**  
 • Mon compte sur internet  
 internet [www.edf.fr](http://www.edf.fr)

• **Mon contrat, ma facture, mon déménagement**  
 0 810 050 333 (prix appel local)  
 Dépannage électricité  
 0 810 333 074 (prix appel local)  
 Dépannage gaz  
 0 810 433 074 (prix appel local)

• **Pour nous écrire**  
 EDF Service Clients  
 11 AV DU GRANIER BP 66  
 38242 MEYLAN CEDEX

• **Ma référence**  
 N° client : 19511 205 260 678 970 - 14

**EDF**

1951104756

nom du client  
 et lieu de  
 consommation

**facture du 26 avril 2007** détail au ve

montant à régler avant le **14/05/2007** **36,55 €**

**Cette facture est basée sur le relevé de votre consommation.**

**évolution de votre consommation en kWh**  
 Les chiffres en gras correspondent aux consommations relevées.

électricité	juil. 06	sept. 06	nov. 06	jan. 07	mars 07	avr. 07
	239	216	<b>409</b>	435	441	<b>233</b>

Les tarifs de l'électricité augmentent de 1,7% à compter du 15 août 2006. Retrouvez plus d'informations sur [edf.fr](http://edf.fr).

prochaine facture vers le **07 juillet 2007**  
 prochain relevé vers le **03 novembre 2007**

Diapase 2006 de l'électricité : 85,8% nucléaire, 6,7% renouvelables  
 dont 4,2% hydraulique, 4,1% éolien, 3,2% gaz, 1,8% bois,  
 6,4% autres. Industries d'impact environnemental sur [www.edf.com](http://www.edf.com)

**LA GARANTIE DES SERVICES** nos engagements pour mieux vous servir

## Rappel des dernières consommations

## Relevés

**VOS CONTACTS**  
 • Mon compte sur Internet  
 Internet [www.edf.fr](http://www.edf.fr)

• **Mais contrat, ma facture, mon déménagement**  
 0 810 059 333 (prix appel local)  
 Dépannage électricité  
 0 810 333 074 (prix appel local)  
 Dépannage gaz  
 0 810 433 074 (prix appel local)

• **Pour nous écrire**  
 EDF Service Clients  
 11 AV DU GRANIER BP 66  
 38242 MEYLAN CEDEX

• **Ma référence**  
 N° client : 19511 205 260 678 970 - 14

non de client et lieu de consommation

1951104758

facture du 26 avril 2007 détail au verso

montant à régler avant le 14/05/2007 **36,55 € TTC**

Cette facture est basée sur le relevé de votre consommation.

<b>électricité</b>	35,29 € TTC
<b>autres prestations</b>	1,26 € TTC
<b>montant à régler</b>	<b>36,55 € TTC</b>

Évolution de votre consommation en kWh  
 Les chiffres en gras correspondent aux consommations relevées.

électricité	juil. 06	sept. 06	nov. 06	jan. 07	mars 07	avr. 07
	239	216	<b>409</b>	435	441	<b>233</b>

Les tarifs de l'électricité augmentent de 1,7% à compter du 01 août 2006. Retrouvez plus d'informations sur [edf.fr](http://edf.fr).

prochaine facture vers le 07 juillet 2007  
 prochain relevé vers le 03 novembre 2007

Origine 2006 de l'électricité : 35,8% nucléaire, 4,7% renouvelables (dont 4,2% hydraulique), 4,1% charbon, 3,2% gaz, 1,8% bois, 5,4% autres. Indicateurs d'impact environnemental sur [www.edf.com](http://www.edf.com)

**LA GARANTIE DES SERVICES** nos engagements pour mieux vous servir.

**vosre facture en détail** document à conserver 5 ans  
 Votre référence client : 19511 205 260 678 970  
 Réf. Point de livraison : 195 379160140 06

	relevé ou estimatif en kWh			consomm. (en kWh)	prix kWh (en euros)	montant HT (en euros)	taxes locales	TVA	total TTC (en euros)
	ancien	nouveaux	différence						
<b>électricité</b> compte n° 341					(1)	28,72	2,75	3,82	35,29
abonnement									15,26
7,63€/mois du 03/05/07 au 03/07/07									6,69
consommation HC du 05/03/07 au 25/04/07	47968	48114	146	146	0,0458	6,69			6,77
consommation HP du 05/03/07 au 25/04/07	14936	15023	87	87	0,0778	6,77			
(1) y compris le coût d'acheminement de l'électricité pour 42% (1% moyen pour le Tarif Bleu)									
<b>autres prestations</b>						montant HT (en euros)	taxes locales	TVA	total TTC (en euros)
contribution au service public d'électricité				233	0,0045	1,05	1,05	0,21	1,26
<b>total</b>						29,77	2,75	4,03	36,55

**Caractéristiques des tarifs souscrits**

montant à régler **36,55 €**

taxes locales (municipale 8,00% + départementale 4,00%) : elles s'appliquent sur 80% des montants HT de l'abonnement et de la consommation électrique.  
 TVA : payée sur les débits, elle s'applique à l'abonnement (2,1%) et sur les consommations et les taxes locales électricité (11%).  
 du 14,55€ à 19,64€ : 0,84€ conso. et prestations 14,51€ à 19,64€ : 2,85€ TVA sur TLE 1,46€ à 5,53% : 0,06€ TVA sur TLE 1,46€ à 5,53% : 0,06€ TVA sur TLE 1,46€ à 5,53% : 0,06€

**CARACTÉRISTIQUES DE VOTRE TARIF**  
 Électricité, tarif domestique option heures creuses, puissance 6 kW, code 024.  
 Heures Pleines (HP), Heures Creuses (HC): 1H00-7H00;12H30-14H30 (peuvent varier de quelques minutes).

Pour toutes questions contacter votre animateur local

Site Internet de relevé des consommations : <http://alsace.familles-a-energie-positive.fr/>

