

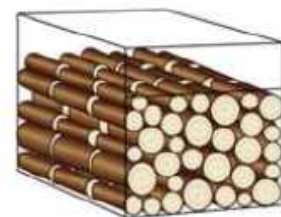
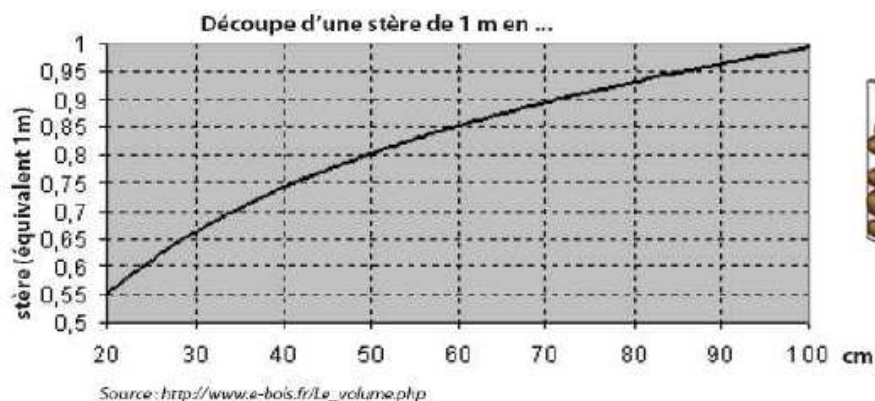
Relevé des consommations pour le bois énergie.

La consommation en bois peut s'exprimer en stères ou en kg

1) Méthode de suivis de la consommation en stère.

Pour calculer le nombre de stères restant :

- Ranger le bois
- Mesurer en mètre : la hauteur, la largeur et la profondeur du tas obtenu
- Multiplier les trois valeurs pour obtenir le volume de bois occupé en m³
- Pour convertir ce volume en stères il faudra diviser le résultat par un facteur correcteur. Pour cela, déterminer le facteur correcteur grâce au graphique fournit (exemple pour des bûches de 50cm de longueur le facteur est de 0.8)



En faisant ce relevé pour la première fois il sera possible de connaître le volume de bois disponible. Mais la consommation de bois sur une période se déterminera par la différence entre deux relevés

Exemple : le 1^{er} janvier 2012, une fois le bois rangé en stère il mesure, 1m de large sur 3.3m de long et 1.5m de haut, donc 5 stères sont disponibles. ($1 \times 1.5 \times 3.3 = 5$). Le 3 février 2012 4.8 stères sont disponibles. La consommation est donc de 0.2 stère. **1 stère** contient un pouvoir énergétique de **1500kWh** environ. Donc la consommation pour la période est de $0.2 \times 1500 = 300$ kWh.

ATTENTION !!

Vous allez peut être vous réapprovisionner en bois une ou plusieurs fois dans l'année. Il sera impératif de faire un relevé papier la veille et tout de suite après le ou les réapprovisionnement(s) même si le mois n'est pas encore finis. Les relevés

seront notés sur la feuille papier et dans la case « remarque » du relevé du mois prochain sur le formulaire en ligne.

2) Méthode de suivis de la consommation en kg

Le bois est introduit dans le poêle sous forme de bûche. Ces bûches ont une certaine masse. Il est possible de peser chaque fournée introduite dans l'appareil de chauffage et convertir la pesée en kWh.

Peser un contenant vide (caisse, panier) sur la balance afin de connaître la masse de celui-ci. Rassembler la quantité de bûche à introduire dans le poêle dans ce contenant. Poser ce dernier sur la balance. Noter la valeur donnée par la balance. (Attention de bien soustraire le poids du contenant à la valeur indiquée par la balance, masse de bois + masse du contenant = masse affichée par la balance) A la fin du mois, faire la somme de tous les relevés de masse et convertir le résultat en kWh.

Exemple : *Entre le 1^{er} janvier et le 3 février 2012 60 kg de bois, pesés, ont été consommés. 1 kg de bois = 2,5kWh. Donc la consommation de bois pour la période est de $60 \times 2,5 = 150$ kWh*

Si la pesée est fastidieuse il est possible de calculer, suite au premier mois de mesure, un poids moyen du panier et compter seulement le nombre de panier remplis durant le mois.

Nombre de panier remplis dans le mois \times poids moyen du panier $\times 2,5 =$ consommation du mois en kWh

Pour toutes questions contacter votre animateur local

Emplacement
aimant pour le
réfrigérateur

Date	Poids de bois (kg)	Nombre de panier	Consommation en kWh	Remarque
01/01/12	0		0	
03/02/12	$3+5+4+2+\dots=60$	//////	150	$60 \times 2,5 = 150 \text{ kWh}$
01/01/12			0	
.../02/12				
.../03/12				
.../04/12				
.../05/12				
.../06/12				
.../07/12				
.../08/12				
.../09/12				
.../10/12				
.../11/12				
.../12/12				